

Ficha Tecnica

Precisa de Ajuda? Ligue: (+351) 916 542 211

Hotelequip.pt

Rua Empresarial N° 8A, Zona Industrial Ponte Seca
2510-752 Gaeiras, Portugal

Ficha tecnica gerada em: 10/06/2026

O produto final e as características podem diferir ligeiramente do mostrado na imagem.



Acesso rapido
ao produto



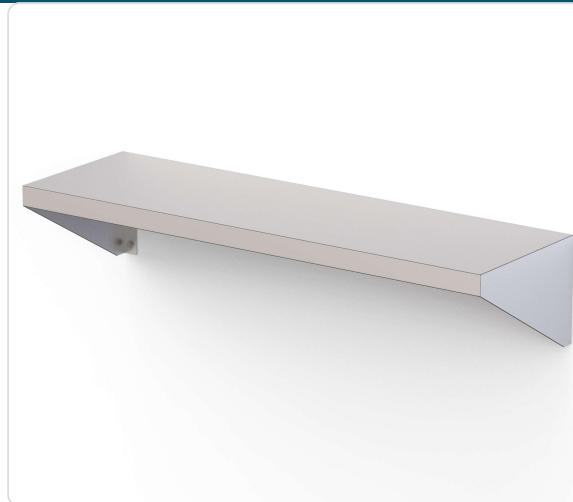
Hotelequip.pt

Prateleira Mural Inox Base 400mm – 1200x400x200mm

Informacoes do Produto

SKU:	CHWMS11240200	Modelo:	WMS11240200
Marca:	CLIMA	EAN:	N/D
		Dimensões:	1200 x 400 x 200 cm

Imagens do Produto



Especificacoes

Marca	CLIMA
Modelo	WMS11240200

Descricao Resumida

Prateleira de parede robusta em aço inoxidável com 1200x400x200mm, ideal para otimizar espaço e organização em cozinhas profissionais e industriais.

Descricao Completa

prateleira mural inox — Arrumação Otimizada — Principais Vantagens

Amplie a sua área de trabalho e organize os seus utensílios com esta robusta estante suspensa em aço inoxidável. Essencial para cozinhas profissionais, este elemento de suporte liberta espaço valioso na bancada, melhorando a eficiência e a higiene do ambiente. A sua funcionalidade e durabilidade tornam-na indispensável para qualquer estabelecimento que preze pela arrumação e pela otimização do fluxo de trabalho.

Aplicações Profissionais

Este sistema de arrumação é perfeito para uma vasta gama de ambientes profissionais, desde restaurantes e pastelarias a hotéis e cafetarias. A sua construção em aço inoxidável garante resistência à corrosão e facilidade de limpeza, tornando-a ideal para o armazenamento de panelas, ingredientes, ou outros equipamentos necessários ao alcance da mão. A otimização do espaço de parede é crucial em cozinhas com dimensões limitadas.

É uma solução versátil para manter a sua cozinha profissional organizada e em conformidade com as normas de higiene mais rigorosas. A estabilidade na fixação mural assegura que os seus artigos estão seguros e acessíveis, contribuindo para uma operação diária mais fluida e produtiva, e uma melhor gestão de inventário.

Características Técnicas

Tipo de Produto	Prateleira Mural
Material	Aço Inoxidável
Dimensões (CxPxA)	1200x400x200 mm
Fundo (Profundidade)	400 mm

Perguntas Frequentes

Para que tipos de estabelecimentos esta prateleira é mais indicada?

É ideal para restaurantes, cafés, hotéis, bares e qualquer cozinha profissional que necessite de

otimizar o espaço e a organização, mantendo os utensílios e ingredientes essenciais ao alcance fácil da equipa.

A prateleira é difícil de montar na parede?

A instalação é simples e direta. Recomendamos a utilização de fixadores adequados ao tipo de parede para garantir a máxima segurança e estabilidade, assegurando que o equipamento cumpre a sua função eficazmente.

Qual a capacidade de carga recomendada para esta prateleira?

Embora a descrição original não especifique a capacidade exata, a construção robusta em aço inoxidável permite suportar um peso considerável de utensílios e pequenos equipamentos de cozinha, sendo perfeita para uma utilização intensiva em ambientes profissionais.

Esta prateleira necessita de alguma manutenção especial?

Não, a manutenção é mínima. A superfície em aço inoxidável é fácil de limpar com detergentes comuns e água, o que a torna higiénica e duradoura. Uma limpeza regular com um pano húmido é suficiente para a manter em ótimas condições.

É possível ajustar a altura da prateleira após a instalação?

Esta prateleira é de montagem fixa. A altura é definida no momento da instalação. Para flexibilidade, é aconselhável ter em consideração o espaço vertical disponível e a ergonomia de utilização antes de a fixar definitivamente.