

Ficha Tecnica

Precisa de Ajuda? Ligue: (+351) 916 542 211

Hotelequip.pt

Rua Empresarial N° 8A, Zona Industrial Ponte Seca
2510-752 Gaeiras, Portugal

Ficha tecnica gerada em: 10/06/2026

O produto final e as características podem diferir ligeiramente do mostrado na imagem.



Acesso rapido
ao produto

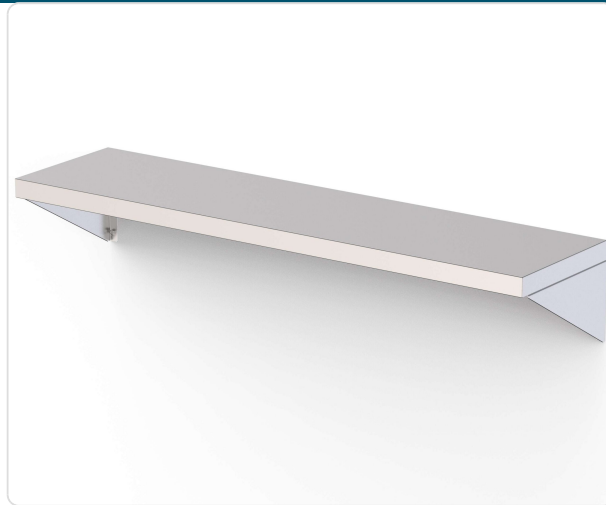


Prateleira Mural Inox Encartelada 800x400x200 mm

Informacoes do Produto

SKU:	CHWMS3084020B	Modelo:	WMS3084020B
Marca:	CLIMA	EAN:	N/D
		Dimensões:	800 x 400 x 200 cm

Imagens do Produto



Especificacoes

Marca	CLIMA
Modelo	WMS3084020B

Descricao Resumida

Prateleira mural em aço inoxidável encartelada de 800x400x200mm para organização e otimização do espaço em cozinhas profissionais. Versátil e durável.

Descricao Completa

Prateleira mural inox — Prateleira Mural – Principais Vantagens

Esta prateleira de parede em aço inoxidável é a solução ideal para otimizar o espaço de arrumação em cozinhas profissionais. A sua construção robusta e design encartelado garantem durabilidade e suporte para diversos utensílios e equipamentos, contribuindo para um ambiente de trabalho organizado e eficiente.

O acabamento em aço inoxidável confere uma higiene superior e facilidade de limpeza, características essenciais em qualquer estabelecimento de restauração e hotelaria. A instalação mural liberta espaço no chão, facilitando a movimentação e a limpeza diária, um fator crucial para a manutenção dos padrões de segurança alimentar.

Com dimensões compactas, este elemento de arrumação adapta-se facilmente a diferentes configurações de cozinha, maximizando a área útil sem comprometer a funcionalidade. É uma adição prática que oferece um retorno significativo no dia a dia da sua operação.

Aplicações Profissionais

Este móvel de arrumação é transversal a uma vasta gama de negócios no setor da restauração e hotelaria, adequando-se perfeitamente a cozinhas de restaurantes, cafés, pastelarias e hotéis. A sua versatilidade permite o armazenamento de ingredientes, utensílios de cozinha, louças e pequenos equipamentos, mantendo-os acessíveis e organizados.

Em cozinhas com espaço limitado, este produto revela-se um aliado valioso, permitindo aproveitar as paredes para criar áreas de arrumação adicionais sem sobrecarregar o balcão de trabalho. A sua resistência ao desgaste e à corrosão torna-o apropriado para ambientes de alta exigência e humidade.

Para empresas de catering ou cozinhas que necessitam de flexibilidade na organização do espaço, esta prateleira mural é uma opção inteligente. Facilita a gestão de stocks e a preparação de pratos, elevando a produtividade da sua equipa e otimizando os fluxos de trabalho no seu estabelecimento.

Características Técnicas

Característica	Detalhe
----------------	---------

Tipo	Prateleira Mural Encartelada
Material	Aço Inoxidável
Comprimento	800 mm
Profundidade	400 mm
Altura	200 mm
Fixação	Mural

Perguntas Frequentes

Qual a capacidade de peso suportada por esta prateleira?

Embora a capacidade exata possa variar, as prateleiras murais em aço inoxidável são projetadas para suportar peso considerável, ideal para utensílios e equipamentos de cozinha. Recomenda-se uma distribuição uniforme do peso para maior estabilidade.

A prateleira pode ser instalada em qualquer tipo de parede?

A instalação é possível na maioria das paredes, contudo, é crucial usar os fixadores adequados para o material da sua parede (tijolo, pladur, betão) para garantir a segurança e estabilidade da prateleira. Consulte um profissional para uma instalação correta.

É fácil de limpar e manter esta prateleira?

Sim, o aço inoxidável é conhecido pela sua facilidade de limpeza e higiene. Um pano húmido com detergente suave é geralmente suficiente para a limpeza diária, e evita a acumulação de sujidade, sendo ideal para ambientes alimentares.

Esta prateleira é resistente à corrosão e ferrugem?

O aço inoxidável é inerentemente resistente à corrosão e à ferrugem, tornando esta prateleira ideal para ambientes húmidos e de alta utilização como cozinhas profissionais. A sua durabilidade garante uma longa vida útil do produto.

Existe alguma recomendação especial para a montagem da prateleira?

Para a montagem, é aconselhável medir e marcar os pontos de fixação com precisão antes de fazer os furos. Utilizar um nível para garantir que a prateleira fica perfeitamente horizontal é fundamental para a funcionalidade e estética.