

Ficha Tecnica

Precisa de Ajuda? Ligue: (+351) 916 542 211

Hotelequip.pt

Rua Empresarial N° 8A, Zona Industrial Ponte Seca
2510-752 Gaeiras, Portugal

Ficha tecnica gerada em: 10/06/2026

O produto final e as características podem diferir ligeiramente do mostrado na imagem.



Acesso rapido
ao produto

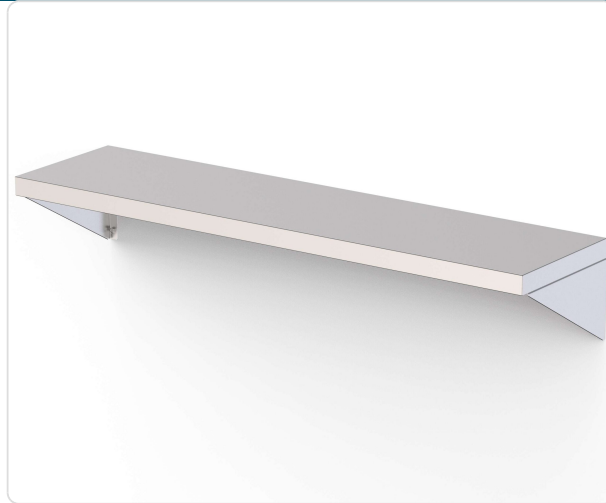


Prateleira Mural Inox Industrial 1000x300x200 mm

Informacoes do Produto

SKU:	CHWMS3103020B	Modelo:	WMS3103020B
Marca:	CLIMA	EAN:	N/D
		Dimensões:	1000 x 300 x 200 cm

Imagens do Produto



Especificacoes

Marca	CLIMA
Modelo	WMS3103020B

Descricao Resumida

Prateleira mural em aço inoxidável, ideal para otimização de espaço em cozinhas profissionais. Medidas: 1000x300x200 mm. Robustez e higiene.

Descricao Completa

Prateleira Mural Inox — Principais Vantagens

Concebida para otimizar o espaço em cozinhas profissionais e instalações de restauração, esta prateleira de parede destaca-se pela sua robustez e design funcional. Fabricada em aço inoxidável de alta qualidade, garante durabilidade e facilidade de limpeza, tornando-a ideal para ambientes de trabalho exigentes. O seu formato mural permite libertar superfícies de trabalho, contribuindo para uma organização eficiente e um fluxo de trabalho otimizado.

Aplicações Profissionais

Este sistema de arrumação é perfeito para uma vasta gama de estabelecimentos, desde restaurantes e cafés a refeitórios e unidades hoteleiras. É ideal para armazenar ingredientes, utensílios de cozinha, equipamentos ligeiros e outros artigos essenciais, mantendo-os acessíveis e organizados. A instalação simplificada e a manutenção mínima fazem desta a escolha inteligente para qualquer cozinha comercial que procure soluções de armazenamento práticas e higiénicas.

Características Técnicas

Característica	Detalhe
Tipo de Produto	Prateleira Mural
Material	Aço Inoxidável
Dimensões (CxPxA)	1000x300x200 mm
Cartela do Fundo	Sim

Perguntas Frequentes

Para que tipo de ambientes é esta prateleira mais indicada?

É ideal para cozinhas profissionais, restaurantes, bares, hotéis e qualquer estabelecimento onde seja necessário armazenamento extra e fácil acesso a utensílios e ingredientes.

A prateleira é fácil de limpar e manter?

Sim, o aço inoxidável é um material altamente higiênico e de fácil limpeza, requerendo apenas um pano húmido e detergente suave para manter a sua aparência e higiene.

Qual a capacidade de peso que esta prateleira suporta?

Embora a capacidade exata não seja especificada, a construção robusta em aço inoxidável e a cartela de fundo reforçam a sua resistência para uso intensivo em ambientes profissionais.

É necessário algum tipo de montagem especializada para esta prateleira?

A prateleira é de instalação mural, o que requer fixação à parede. Recomenda-se a contratação de um profissional para garantir uma montagem segura e correta.

Pode ser utilizada em ambientes com alta humidade?

Absolutamente. O aço inoxidável é altamente resistente à corrosão e à humidade, tornando esta prateleira uma solução fiável para cozinhas ou outras áreas húmidas.