

Ficha Tecnica

Precisa de Ajuda? Ligue: (+351) 916 542 211

Hotelequip.pt

Rua Empresarial N° 8A, Zona Industrial Ponte Seca
2510-752 Gaeiras, Portugal

Ficha tecnica gerada em: 22/06/2026

O produto final e as caracteristicas podem diferir ligeiramente do mostrado na imagem.



Acesso rapido
ao produto

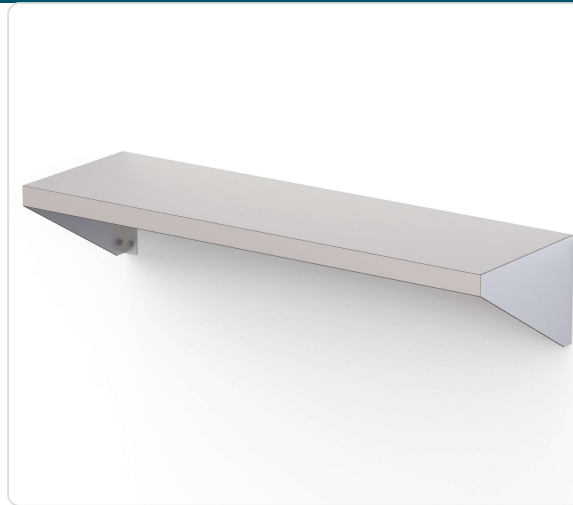


Prateleira Mural Inox 2000x300x200mm para Cozinha Profissional

Informacoes do Produto

| | | | |
|---------------|---------------|-------------------|---------------------|
| SKU: | CHWMS12030200 | Modelo: | WMS12030200 |
| Marca: | CLIMA | EAN: | N/D |
| | | Dimensões: | 2000 x 300 x 200 cm |

Imagens do Produto



Especificacoes

| | |
|---------------|-------------|
| Marca | CLIMA |
| Modelo | WMS12030200 |

Descricao Resumida

Organize o seu espaço com esta prateleira mural em aço inoxidável de 2000x300x200mm, ideal para cozinhas profissionais exigentes em higiene e durabilidade.

Descrição Completa

Prateleira mural inox — Prateleira Mural — Principais Vantagens

Ideal para otimizar o espaço em cozinhas profissionais, esta prateleira mural em aço inoxidável oferece uma solução robusta e higiênica para arrumação. A sua construção em inox garante durabilidade e facilidade de limpeza, características essenciais em ambientes de restauração e hotelaria.

A superfície lisa da prateleira fixa à parede é perfeita para armazenar utensílios, ingredientes ou equipamentos leves, mantendo tudo ao alcance da mão e contribuindo para a organização eficiente do local de trabalho. Facilita o cumprimento das normas de higiene e segurança alimentar.

Aplicações Profissionais

Este sistema de arrumação é indispensável em diversos estabelecimentos, como restaurantes, pastelarias, talhos, bares, hotéis e refeitórios. Permite maximizar o espaço vertical, essencial em cozinhas com áreas limitadas, garantindo que o chão permaneça desimpedido para uma limpeza mais eficaz.

Serve para organizar desde tábuas de corte e panelas a condimentos e produtos embalados, assegurando que cada item tem o seu lugar. A sua versatilidade torna-a uma adição valiosa para qualquer cozinha ou área de serviço que exija soluções de arrumação práticas e duradouras.

Características Técnicas

| | |
|------------------------|------------------|
| Tipo de Produto | Prateleira Mural |
| Material | Aço Inoxidável |
| Largura | 2000 mm |
| Profundidade | 300 mm |
| Altura | 200 mm |

| | |
|-----------------|--------------------------|
| Fundo | 300 mm |
| Montagem | Mural (Fixação à Parede) |

Perguntas Frequentes

Para que tipo de estabelecimentos esta prateleira é mais indicada?

É ideal para qualquer tipo de cozinha profissional, incluindo restaurantes, bares, pastelarias, hotéis e grandes refeitórios, onde o espaço e a higiene são prioritários.

Qual a capacidade de peso que a prateleira pode suportar?

A capacidade de peso específica pode variar, mas estas prateleiras são concebidas para suportar o armazenamento típico de utensílios, alimentos e pequenos equipamentos de cozinha, dada a sua construção robusta em aço inoxidável.

Como se realiza a manutenção e limpeza da prateleira?

Sendo de aço inoxidável, a limpeza é simples; recomenda-se a utilização de detergentes neutros e um pano húmido, seguindo-se um enxaguamento e secagem para manter o brilho e a higiene.

A prateleira é fácil de instalar para fixação mural?

A instalação é relativamente simples, contudo, é aconselhável que seja realizada por um profissional qualificado para garantir a máxima segurança e estabilidade da fixação à parede.

Posso combinar várias prateleiras para criar uma área de arrumação maior?

Sim, o design modular destas prateleiras permite que sejam instaladas lado a lado ou em diferentes níveis para criar uma solução de arrumação personalizada e adaptada às suas necessidades de espaço.