

# Ficha Tecnica

Precisa de Ajuda? Ligue: (+351) 916 542 211

Hotelequip.pt

Rua Empresarial N° 8A, Zona Industrial Ponte Seca  
2510-752 Gaeiras, Portugal

Ficha tecnica gerada em: 22/06/2026

*O produto final e as características podem diferir ligeiramente do mostrado na imagem.*



Acesso rapido  
ao produto



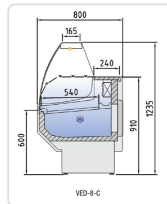
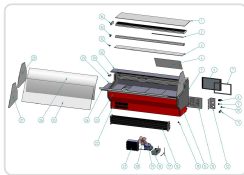
Hotelequip.pt

## Vitrina Refrigerada Curva 1500mm para Exposição VED-8-15-C

### Informacoes do Produto

<b>SKU:</b>	EUVED-8-15-C	<b>Modelo:</b>	VED-8-15-C
<b>Marca:</b>	EUTRON	<b>EAN:</b>	N/D

### Imagens do Produto



### Especificacoes

<b>Marca</b>	EUTRON
<b>Modelo</b>	VED-8-15-C

## Descricao Resumida

Vitrina expositora refrigerada de 1500mm com design curvo e acabamento em preto. Ideal para exposição de alimentos em cafés, pastelarias e restaurantes.

## Descricao Completa

### vitrina refrigerada curva — Vitrina Expositora Refrigerada Curva – Destaque os Seus Produtos

Potencie o apelo visual dos seus produtos frescos com a vitrina expositora refrigerada VED-8-15-C. Projetada para máxima visibilidade e conservação ideal, esta vitrina é o investimento perfeito para o seu estabelecimento, seja um café, pastelaria, charcutaria ou restaurante. O design frontal curvo em cristal temperado, aliado ao acabamento em preto elegante, cria um ponto focal atraente que convida os seus clientes a apreciar a qualidade dos seus artigos expostos. Mantenha os seus alimentos na temperatura certa, enquanto impressiona pela apresentação sofisticada.

### Aplicações

- Ideal para pastelarias que desejam exibir bolos e doces frescos.
- Perfeita para charcutarias que precisam de manter enchidos e queijos refrigerados, com fácil acesso.
- Excelente para cafés e lanchonetes que vendem sanduíches e saladas prontas.
- Adequada para restaurantes que querem apresentar as suas sobremesas ou entradas de forma sofisticada.

### Características Técnicas

Característica	Detalhe
Acabamento Exterior e Interior	Chapa de aço pré-pintada
Plano de Exposição e Proteção Evaporador	Chapa com acabamento epóxi
Costados	40 mm em poliestireno injetado

<b>Característica</b>	<b>Detalhe</b>
Encimera	Aço inoxidável
Perfilaria	Alumínio lacado
Estante de Cristal Intermédio	Opcional
Cristal Frontal	Temperado e abatível (duas versões disponíveis)
Iluminação	Standard LED: encimera superior
Aislamiento	Poliuretano injetado, densidade 40 Kg/m <sup>3</sup> , baixo GWP e zero efeito ODP
Reserva Refrigerada	Com portas, espaço 440x270 mm
Evaporador	Estático
Condensação	Ventilada
Controlo de Temperatura	Eletrónico
Indicador de Temperatura	Incluído
Descongelamento	Automático
Classe Climática	4 (30°C 55% Hr) regime M1 conforme UNE-EN ISO 23953-2
Chassis	Aço com acabamento epóxi
Evaporação	Automática de série
Cor Disponível	Preto (outras cores sob consulta)