

Ficha Tecnica

Precisa de Ajuda? Ligue: (+351) 916 542 211

Hotelequip.pt

Rua Empresarial N° 8A, Zona Industrial Ponte Seca
2510-752 Gaeiras, Portugal

Ficha tecnica gerada em: 10/06/2026

O produto final e as características podem diferir ligeiramente do mostrado na imagem.



Acesso rapido
ao produto

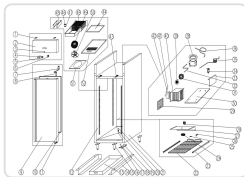


Armário de Congelação Industrial 500L

Informacoes do Produto

SKU:	EU3102	Modelo:	3102
Marca:	EUTRON	EAN:	N/D

Imagens do Produto



Especificacoes

Modelo	3102
Marca	EUTRON

Descricao Resumida

Armário de congelação industrial de 500L, em aço inoxidável. Ideal para cozinhas profissionais, possui estantes ajustáveis e porta reversível.

Descricao Completa

Armário de Congelação Industrial — Principais Vantagens

Este armário de congelação industrial destaca-se pela sua robustez e eficiência, sendo a solução ideal para cozinhas profissionais e estabelecimentos de restauração. Com a sua construção em aço inoxidável e design otimizado, garante durabilidade e um desempenho de refrigeração superior.

É uma 'câmara de congelação' perfeita para manter os seus produtos ultracongelados, assegurando a máxima frescura e segurança alimentar. A sua porta reversível com fecho automático e os estantes ajustáveis em altura oferecem uma flexibilidade e facilidade de utilização inigualáveis no dia-a-dia da sua cozinha.

Aplicações

Este armário congelador é indispensável em qualquer cozinha industrial, desde restaurantes movimentados a pastelarias, hotéis e serviços de catering. A sua capacidade de 500 litros permite armazenar uma grande quantidade de alimentos, sendo particularmente útil para a conservação de carnes, peixes, vegetais e produtos pré-cozinhados.

É também uma excelente 'arca congeladora' para pequenos snack-bars e cafetarias que necessitam de uma solução de congelação fiável e que optimize o espaço. As rodas incorporadas facilitam a limpeza e a relocalização do equipamento, adaptando-se às necessidades dinâmicas do seu negócio do setor.

Características Técnicas

Característica	Detalhe
Exterior	Aço inoxidável (exceto painel traseiro)
Interior	Aço inoxidável com cantos da base arredondados

Característica	Detalhe
Porta	Abertura reversível, fecho automático e sistema magnético (aberta >90°)
Estantes	3 de arame em aço plastificado, reguláveis em altura
Mobilidade	Rodas para facilitar a limpeza
Unidade Condensadora	Ventilada
Evaporador	Sistema de tiro forçado com revestimento anticorrosão
Descongelação	Evaporação automática da água de descongelação
Isolamento	Poliuretano injetado, 40 kg/m ³ de densidade, baixo GWP e zero DDP
Controlo	Digital de temperatura e descongelação, gestão eficiente de energia
Temperatura de Trabalho	Até 32°C ambiente
Capacidade	500 litros