

Ficha Tecnica

Precisa de Ajuda? Ligue: (+351) 916 542 211

Hotelequip.pt

Rua Empresarial N° 8A, Zona Industrial Ponte Seca
2510-752 Gaeiras, Portugal

Ficha tecnica gerada em: 10/06/2026

O produto final e as características podem diferir ligeiramente do mostrado na imagem.



Acesso rapido
ao produto

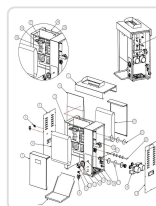


Torradeira de Pão para Hambúrgueres HBV-1 650mm

Informacoes do Produto

SKU:	EU1777	Modelo:	1777
Marca:	EUTRON	EAN:	N/D

Imagens do Produto



Especificacoes

Modelo	1777
Marca	EUTRON

Descricao Resumida

Torradeira de pão para hambúrgueres em aço inox, tosta uniforme em 22 segundos. Temperatura ajustável (50-260°C). Ideal para cozinhas profissionais.

Descricao Completa

Torradeira de pão para hambúrgueres — Torradeira de Pão — Principais Vantagens

Concebida para cozinhas profissionais, esta tostadeira de pão oferece uma solução eficiente para a preparação de hambúrgueres. Graças ao seu sistema inovador, tosta uniformemente as duas metades do pão em apenas 22 segundos, proporcionando uma experiência gastronômica superior ao cliente. A sua estrutura em aço inoxidável AISI 304 garante durabilidade e facilidade de limpeza, tornando-a um investimento inteligente para qualquer estabelecimento de restauração.

A versatilidade é um dos seus pontos fortes, permitindo ajustar a temperatura entre 50 °C e 260 °C, e adaptar o equipamento a diferentes tipos de pão sem os pressionar excessivamente. Esta característica assegura que o seu equipamento de confeitaria se adapta perfeitamente às suas necessidades, otimizando o fluxo de trabalho e a qualidade dos resultados.

Com um design desmontável, a unidade transportadora desta torradeira industrial pode ser facilmente removida, simplificando significativamente as tarefas de manutenção e higiene. Esta funcionalidade é crucial para manter os altos padrões de limpeza exigidos em cozinhas com elevada rotação.

Aplicações

Este equipamento é ideal para restaurantes de *fast-food*, hamburguerias, cadeias de restauração, hotéis com serviço de pequeno-almoço e cafetarias que pretendem oferecer pão perfeitamente tostado de forma rápida e consistente. A sua capacidade de aquecimento rápido e a velocidade de passagem constante garantem que, mesmo em momentos de pico, a qualidade não é comprometida. A bandeja de recolha de gotejamento incluída contribui para um ambiente de trabalho mais limpo e

seguro.

Características Técnicas

Material Carcaça e Estrutura	Aço inoxidável AISI 304
Superfície de Cozedura	Duas partes independentes
Design	Desmontável (unidade transportadora)
Pés	Ajustáveis em altura
Temperatura Ajustável	50 °C a 260 °C
Velocidade de Passagem	22 segundos por pão
Aquecimento Rápido	Sim
Dimensões Externas (LPA)	650 mm x 235 mm x 700 mm
Profundidade com Bandeja de Gotejamento	420 mm
Superfície de Cozedura	360 mm x 425 mm
Peso Líquido	61 kg
Conexão Elétrica	230V / 50 Hz
Potência	2,10 kW
Bandeja de Gotejamento	Incluída
Operação	Fácil e intuitiva
Normativas	CE, higiene e segurança alimentar europeias