

# Ficha Tecnica

Precisa de Ajuda? Ligue: (+351) 916 542 211



Hotelequip.pt

Rua Empresarial N° 8A, Zona Industrial Ponte Seca  
2510-752 Gaeiras, Portugal



Ficha tecnica gerada em: 03/07/2026

O produto final e as características podem diferir ligeiramente do mostrado na imagem.

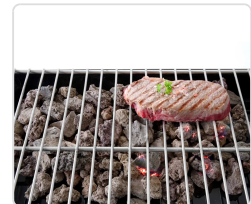
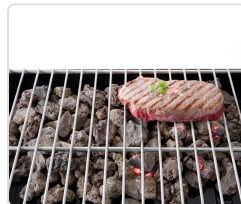
Acesso rapido  
ao produto

## Pedras de Lava para Churrasqueiras a Gás - Caixa 3 kg

### Informacoes do Produto

<b>SKU:</b>	HE152706	<b>Modelo:</b>	152706
<b>Marca:</b>	HENDI	<b>EAN:</b>	8711369152706

### Imagens do Produto



### Especificacoes

<b>Marca</b>	HENDI
<b>Modelo</b>	152706

EAN

8711369152706

## Descrição Resumida

Pedras de lava finas e pequenas, fornecidas em caixa de 3 kg, ideais para uma distribuição de calor uniforme em churrasqueiras a gás profissionais.

## Descrição Completa

Este conjunto de pedras de lava é essencial para a distribuição uniforme do calor em churrasqueiras a gás, garantindo uma confeitura eficiente e resultados consistentes.

### Pedras de Lava — Características Técnicas

<b>Tipo</b>	Pedras de Lava
<b>Peso Líquido</b>	3 kg
<b>Peso Bruto</b>	3,152 kg
<b>Dimensões da Caixa (CxLxA)</b>	220 x 345 x 40 mm
<b>Adequação</b>	Churrasqueiras a gás
<b>Formato</b>	Pequenas e finas

### Aplicações Profissionais

As pedras de lava são ideais para churrasqueiras a gás em diversos ambientes profissionais, como restaurantes de grelhados, hamburgarias, snack-bares, roulotes e food trucks. Contribuem para uma distribuição homogênea do calor, essencial para a confeitura de carnes, peixes e vegetais.

### Pedras de Lava — Principais Vantagens

A utilização de pedras de lava em churrasqueiras a gás oferece uma distribuição de calor mais consistente, reduzindo pontos quentes e frios na grelha. Além disso, absorvem a gordura que escorre, minimizando chamas e fumo excessivo, e são reutilizáveis após limpeza adequada.

### **Qual a função das pedras de lava numa churrasqueira a gás?**

As pedras de lava atuam como um difusor de calor, absorvendo e distribuindo-o de forma mais uniforme pela superfície de confeitão, evitando pontos quentes e frios. Também absorvem a gordura que escorre, minimizando chamas e fumo.

### **Com que frequência devo substituir as pedras de lava?**

A frequência de substituição depende da intensidade de uso e da manutenção. Geralmente, recomenda-se a substituição quando as pedras começam a desintegrar-se ou ficam excessivamente saturadas de gordura e resíduos, o que pode afetar o desempenho e sabor.

### **Como se limpam as pedras de lava?**

Para uma limpeza básica, pode remover as pedras da churrasqueira e escová-las para retirar resíduos soltos. Para uma limpeza mais profunda, podem ser lavadas com água quente e sabão, ou fervidas, e depois secas completamente antes de reutilizar.

### **Estas pedras de lava são adequadas para qualquer churrasqueira a gás?**

São adequadas para a maioria das churrasqueiras a gás que utilizam pedras de lava como meio de distribuição de calor. É importante verificar o manual do seu equipamento para confirmar a compatibilidade e a quantidade recomendada.

### **Qual a vantagem de usar pedras de lava pequenas e finas?**

Pedras de lava pequenas e finas permitem um preenchimento mais eficiente do espaço sob a grelha, otimizando a distribuição de calor. A sua superfície maior em relação ao volume facilita a absorção de gordura e a irradiação de calor.