

# Ficha Tecnica

Precisa de Ajuda? Ligue: (+351) 916 542 211

Hotelequip.pt

Rua Empresarial N° 8A, Zona Industrial Ponte Seca  
2510-752 Gaeiras, Portugal

Ficha tecnica gerada em: 04/07/2026

*O produto final e as características podem diferir ligeiramente do mostrado na imagem.*



Acesso rapido  
ao produto

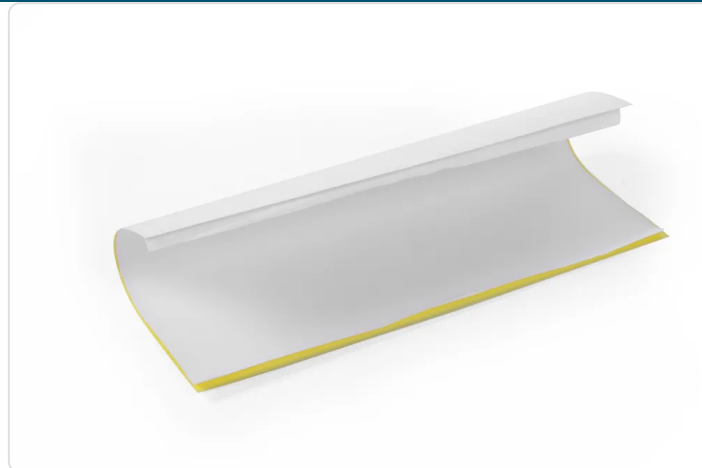


## Placa Adesiva para Mata Insetos 390x270mm (10 Folhas)

### Informacoes do Produto

<b>SKU:</b>	HE270233	<b>Modelo:</b>	HE270233
<b>Marca:</b>	HENDI	<b>EAN:</b>	8711369270233

### Imagens do Produto



### Especificacoes

<b>Marca</b>	HENDI
<b>Modelo</b>	HE270233
<b>EAN</b>	8711369270233

## Descricao Resumida

Placa adesiva para controlo de insetos em cozinhas profissionais. Pacote com 10 folhas de 390x270mm para substituição higiénica.

## Descricao Completa

Assegurar um ambiente livre de insetos é crucial para a integridade alimentar em espaços profissionais. Este pack de placas adesivas de 390x270mm garante a substituição rápida e eficaz nos seus mata-moscas, fundamental para a conformidade HACCP e para manter as suas instalações impecáveis.

### placa adesiva mata insetos — Características Técnicas

Propriedade	Valor
Dimensões Aproximadas (LxP)	390x270 mm
Quantidade	10 folhas
Peso Líquido	0,5 Kg

### Aplicações Profissionais

Para o Gestor de Operações de um restaurante de média dimensão ou o Diretor de Higiene de uma cantina, estas placas adesivas são indispensáveis para manter a área de confeção e serviço protegida. São igualmente ideais para proprietários de snack-bares, pastelarias com confeção ou food trucks, onde a rapidez na manutenção e a higiene são prioritárias, garantindo ambientes impecáveis contra pragas voadoras. Essenciais para qualquer estabelecimento que preze pela limpeza e conformidade com os requisitos sanitários.

### Porquê Escolher Este Equipamento

A escolha destas placas adesivas diferencia-se pela sua eficácia comprovada na captura de insetos e pela praticidade do formato de 10 unidades. A sua dimensão standard (390x270mm) garante uma fácil integração na maioria dos eletrocutores profissionais, minimizando a complexidade na gestão de consumíveis. O foco na substituição higiénica, conforme as indicações de segurança, reforça a

dedicação do seu estabelecimento à excelência operacional e à segurança alimentar.

## Perguntas Frequentes

---

### **Estas placas adesivas são compatíveis com qualquer modelo de mata insetos?**

Estas placas são concebidas para encaixar na maioria dos electrocutores que utilizam o formato de 390x270mm. Recomenda-se verificar as especificações do seu equipamento para garantir a compatibilidade ideal.

### **Com que frequência devo substituir as placas adesivas?**

A frequência de substituição depende da intensidade da atividade de insetos no seu estabelecimento. Para ambientes com alta afluência, uma substituição mensal ou bimensal é aconselhada para manter a máxima eficácia e higiene.

### **Quais são as recomendações de segurança ao manusear as placas adesivas?**

Para uma substituição higiénica e segura, é crucial utilizar luvas descartáveis durante a instalação e lavar bem as mãos de seguida. Evite comer ou beber enquanto manuseia as folhas adesivas, minimizando qualquer risco de contaminação cruzada.

### **Como devo armazenar as placas adesivas de substituição?**

Armazene as placas em local fresco e seco, longe da luz solar direta e de fontes de calor, para preservar a sua eficácia adesiva ao longo do tempo. Mantenha-as na embalagem original até ao momento da utilização para proteger o adesivo.

### **Que quantidade de placas adesivas vem incluída neste pacote?**

Este pacote inclui um total de 10 folhas adesivas, garantindo um fornecimento adequado para várias substituições e um controlo contínuo de pragas no seu espaço profissional. Este stock permite uma gestão eficiente e sem interrupções.