

# Ficha Tecnica

Precisa de Ajuda? Ligue: (+351) 916 542 211

Hotelequip.pt

Rua Empresarial N° 8A, Zona Industrial Ponte Seca  
2510-752 Gaeiras, Portugal

Ficha tecnica gerada em: 03/07/2026

*O produto final e as características podem diferir ligeiramente do mostrado na imagem.*



Acesso rapido  
ao produto

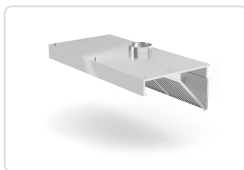
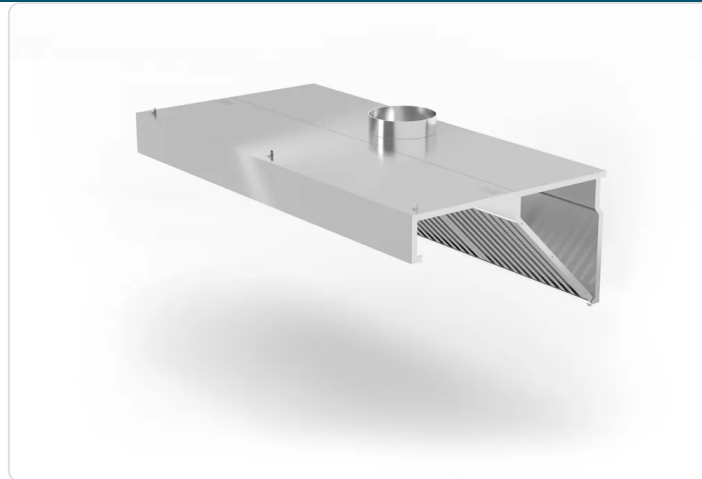


## Hotte de Parede Inox 1200x700mm com Iluminação LED

### Informacoes do Produto

<b>SKU:</b>	HE229316	<b>Modelo:</b>	HE229316
<b>Marca:</b>	HENDI	<b>EAN:</b>	8711369229316

### Imagens do Produto



### Especificacoes

<b>Marca</b>	HENDI
<b>Modelo</b>	HE229316
<b>EAN</b>	8711369229316

## Descricao Resumida

Hotte de parede em aço inoxidável (AISI 430) com 1200x700mm, equipada com filtros labirinto laváveis e iluminação LED. Ideal para extração de fumos em cozinhas profissionais.

## Descricao Completa

Esta hotte de parede em aço inoxidável, com 700mm de profundidade, é essencial para a extração eficiente de fumos e vapores em cozinhas profissionais de média dimensão, garantindo um ambiente de trabalho mais limpo e seguro.

### Hotte de parede profissional — hotte mural inox — Hotte de Parede — Características Técnicas

<b>Material</b>	Aço inoxidável AISI 430
<b>Filtros</b>	Labirinto em aço inoxidável, laváveis na máquina
<b>Recolha de Gordura</b>	Recipiente integrado
<b>Ligação de Ventilação</b>	Ø200mm (superior)
<b>Iluminação</b>	LED
<b>Dimensões (CxPxA)</b>	1200x700x450mm
<b>Peso Líquido</b>	27,59 kg

### Hotte de Parede — Aplicações Profissionais

Esta hotte de parede é ideal para uma vasta gama de estabelecimentos que necessitam de extração de fumos eficiente. É particularmente adequada para restaurantes de bairro, snack-bares, pastelarias com confeitaria, cantinas escolares e empresariais, churrasqueiras e cozinhas de hotéis de menor dimensão, onde o espaço e a eficácia são cruciais. A sua profundidade de 700mm alinha-se perfeitamente com equipamentos de confeitaria da Linha 700.

### Hotte de Parede — Principais Vantagens

- Construção robusta em aço inoxidável AISI 430, garantindo durabilidade e resistência à corrosão em ambientes de cozinha exigentes.
- Filtros de labirinto em aço inoxidável, eficazes na retenção de gorduras e facilmente laváveis em máquina de lavar loiça, simplificando a manutenção.
- Recipiente de recolha de gordura integrado, que facilita a limpeza e impede a acumulação de resíduos no sistema de extração.
- Iluminação LED incorporada, que proporciona uma visibilidade clara sobre a área de confeção, melhorando a segurança e a eficiência.
- Design otimizado para uma instalação mural, poupando espaço e integrando-se harmoniosamente na configuração da cozinha.