

# Ficha Tecnica

Precisa de Ajuda? Ligue: (+351) 916 542 211

Hotelequip.pt

Rua Empresarial N° 8A, Zona Industrial Ponte Seca  
2510-752 Gaeiras, Portugal

Ficha tecnica gerada em: 10/06/2026

O produto final e as características podem diferir ligeiramente do mostrado na imagem.



Acesso rapido  
ao produto

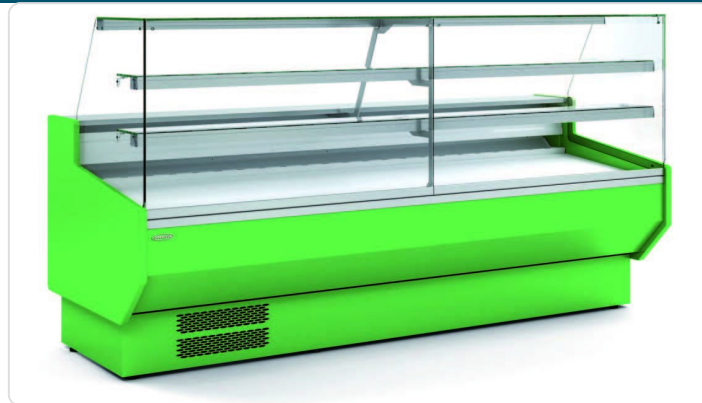


## Vitrine Refrigerada para Pastelaria e Padaria 1055 mm

### Informacoes do Produto

|               |                |                   |                      |
|---------------|----------------|-------------------|----------------------|
| <b>SKU:</b>   | CHVEPD-9-10-RR | <b>Modelo:</b>    | VEPD-9-10-RR         |
| <b>Marca:</b> | CLIMA          | <b>EAN:</b>       | N/D                  |
| <b>Peso:</b>  | 40 kg          | <b>Dimensões:</b> | 1055 x 940 x 1235 cm |

### Imagens do Produto



### Especificacoes

|               |              |
|---------------|--------------|
| <b>Modelo</b> | VEPD-9-10-RR |
| <b>Marca</b>  | CLIMA        |

### Descricao Resumida

Vitrine refrigerada para pastelaria e padaria, 1055x940x1235 mm, vidro reto. Apresenta e conserva produtos entre +2°C e +8°C.

## Descricao Completa

### Vitrine Refrigerada — Principais Vantagens

Concebida para a exposição de doces e outros produtos de pastelaria, esta vitrine profissional combina elegância com funcionalidade, sendo ideal para qualquer cafetaria, padaria ou restaurante. A iluminação LED integrada realça a apresentação dos seus produtos, atraindo a atenção e incentivando a compra impulsiva. Garanta a frescura e a qualidade dos seus artigos com um equipamento fiável e de alto desempenho, otimizado para o ambiente de trabalho exigente e contínuo. Este expositor é perfeito para manter os alimentos na temperatura ideal enquanto cativa os seus clientes.

### Aplicações Profissionais

Este expositor refrigerado é uma adição valiosa para qualquer estabelecimento que pretenda exibir os seus produtos refrigerados de forma apelativa e higiénica. Desde pastelarias e padarias com uma vasta oferta de bolos e doces, até cafetarias que servem snacks frescos, a sua versatilidade adapta-se a diversas necessidades comerciais. A área de reserva refrigerada com porta oferece um armazenamento conveniente e acessível para reabastecimentos rápidos, mantendo a operação eficiente em horários de pico. É a solução ideal para empreendimentos que valorizam a estética e a conservação dos alimentos.

### Características Técnicas

|                            |   |
|----------------------------|---|
| <b>Visor</b>               | Evaporador e proteção em chapa de acabamento epóxi                                |
| <b>Isolamento</b>          | Poliuretano injetado, densidade 40kg/m <sup>3</sup> , baixo GWP e efeito OPD zero |
| <b>Iluminação</b>          | LED (bancada superior, prateleiras e frente externa)                              |
| <b>Reserva Refrigerada</b> | Portas, oca 440x270 mm  |
| <b>Evaporador</b>          | Estático  |
| <b>Descongelação</b>       | Automática  |

|                                 |  |
|---------------------------------|--|
| <b>Condensação</b>              | Ventilada  |
| <b>Controlo de Temperatura</b>  | Eletrónico   |
| <b>Classe Climática</b>         | 4 (30°C 55%Hr) regime M1 conforme UNE-EN ISO 23953-2 |
| <b>Chassi</b>                   | Aço epóxi  |
| <b>Evaporação</b>               | Automática (padrão)                                  |
| <b>Decoração</b>                | À sua escolha  |
| <b>Dimensões (LxPxA)</b>        | 1055x940x1235 mm                                     |
| <b>Temperatura</b>              | +2°C/+8°C  |
| <b>Portas</b>                   | 1  |
| <b>Potência de Refrigeração</b> | 404 W  |
| <b>Consumo</b>                  | 522 W  |
| <b>Refrigerante</b>             | R-290  |

## Perguntas Frequentes

---

### **Qual é a finalidade principal desta vitrine refrigerada?**

Esta vitrine foi projetada para a exposição e conservação de produtos de pastelaria e similares, mantendo-os sempre frescos e apelativos para os clientes em ambientes comerciais.

### **Quais são as opções de personalização disponíveis para a vitrine?**

Ao realizar o seu pedido, tem a opção de escolher a cor da vitrine, além de poder adicionar uma prateleira de vidro intermédia iluminada, um tampo em aço e portas de correr traseiras.

### **Como funciona o sistema de descongelação e condensação?**

A vitrine possui um sistema de descongelação automática e condensação ventilada, garantindo um funcionamento eficiente e minimizando a necessidade de intervenção manual para a manutenção.

### **Esta vitrine é adequada para que tipo de estabelecimento?**

É ideal para pastelarias, padarias, cafetarias, e qualquer outro negócio do setor de alimentos que precise exibir produtos refrigerados com um design elegante e funcionalidade superior.

### **Qual a importância da iluminação LED e da reserva refrigerada?**

A iluminação LED realça os produtos, tornando-os mais atraentes, enquanto a reserva refrigerada permite o fácil armazenamento e acesso a stock adicional, otimizando o serviço e a gestão de produtos.