

Ficha Tecnica

Precisa de Ajuda? Ligue: (+351) 916 542 211

Hotelequip.pt

Rua Empresarial N° 8A, Zona Industrial Ponte Seca
2510-752 Gaeiras, Portugal

Ficha tecnica gerada em: 23/06/2026

O produto final e as caracteristicas podem diferir ligeiramente do mostrado na imagem.



Acesso rapido
ao produto



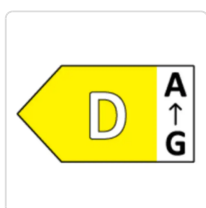
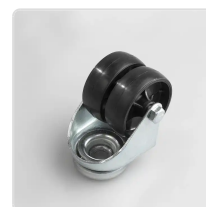
Hotelequip.pt

Arca Congeladora Porta vidro IC101SC

Informacoes do Produto

SKU:	N/D	Modelo:	IC101SC
Marca:	TEFCOLD	EAN:	5708181734046

Imagens do Produto



Especificacoes

Marca	TEFCOLD
Modelo	IC101SC
EAN	5708181734046

Descricao Resumida

Características Técnicas

Dimensão interna (LxPxA): 450 x 450 x 520 mm

Dimensão externa (LxPxA): 570 x 570 x 897 mm

Dimensão da embalagem (LxPxA): 680 x 700 x 950 mm

Peso bruto / líquido: 47 / 42 kg

Volume bruto / líquido: 108 / 91 l

Consumo de energia: 1.21 kWh/24h

Potência de entrada: 80 W

Tensão / Frequência: 220-240/50 V/Hz

Gama de temperaturas: -24 a -14 °C

Acabamento exterior: Branco

Acabamento interior: Aço pintado de branco

Classe climática: 5

Fechadura: Sim

Tipo de controlador: Mecânico

Tipo de arrefecimento: Estático

Tipo de descongelação: Manual

Refrigerante: R600a g

Carga de refrigerante: 60 g

Termómetro: Sim

Classe de energia: D

Consumo anual de energia: 443 kWh/ano

Nível de ruído: 45 dB(A)

Carga de contentor de 40 pés: 108 pçs

Rodas: 2 rodas giratórias duplas

Descricao Completa

Descrição Técnica

A gama standard IC de congeladores de gelado oferece uma unidade estável e de construção sólida a um preço competitivo. É uma excelente escolha para empresas em fase de arranque, vendas sazonais, etc. Possui tampas de vidro plano deslizantes para visibilidade do produto e um conjunto completo de cestos, prontos a encher com deliciosos gelados e chupa-chupas. As rodas robustas e resistentes permitem que a unidade seja facilmente deslocada.

Tampas deslizantes de vidro plano com fecho

Excelentes possibilidades de personalização

Termómetro digital

Rodas giratórias com travão

2 cestos de arame, brancos

Classe climática 5 para um elevado desempenho em ambientes quentes