

# Ficha Tecnica

Precisa de Ajuda? Ligue: (+351) 916 542 211

Hotelequip.pt

Rua Empresarial N° 8A, Zona Industrial Ponte Seca  
2510-752 Gaeiras, Portugal

Ficha tecnica gerada em: 19/05/2026

*O produto final e as características podem diferir ligeiramente do mostrado na imagem.*



Acesso rapido  
ao produto

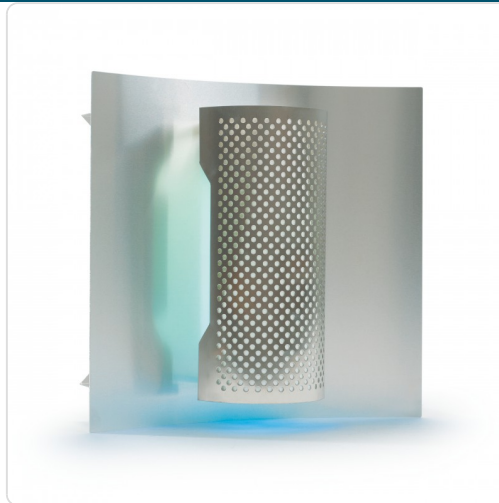


## Exterminador de Insetos UV 18W, Cobertura 30 m<sup>2</sup>, 300x300x110 mm

### Informacoes do Produto

<b>SKU:</b>	UD2058.934	<b>Modelo:</b>	EXTERMINADOR SATALITE 18
<b>Marca:</b>	UDI	<b>EAN:</b>	N/D

### Imagens do Produto



### Especificacoes

<b>Marca</b>	UDI
<b>Modelo</b>	EXTERMINADOR SATALITE 18

### Descricao Resumida

Exterminador de insetos UV de 18W, com cobertura de 30 m<sup>2</sup>. Solução discreta e eficaz para controlo de pragas em hotéis, restaurantes e cafés.

## Descricao Completa

### Exterminador de Insetos UV – Principais Vantagens

Este exterminador de insetos UV é a solução ideal para controlo de pragas de forma discreta e eficaz em ambientes profissionais. Desenvolvido com um design contemporâneo, integra-se harmoniosamente em qualquer espaço, garantindo uma proteção contínua contra insetos voadores.

A sua conceção inovadora, com uma placa equidistante do tubo UV, assegura a máxima utilização da superfície de exposição, otimizando a atração e captura de insetos. A versatilidade de instalação, permitindo colocação horizontal ou vertical, facilita a adaptação a diversas configurações de espaço.

Com uma cobertura de até 30 m<sup>2</sup>, este equipamento é uma ferramenta indispensável para manter a higiene e o bem-estar em áreas de grande afluxo de público, cumprindo os padrões exigidos no setor HORECA e hotelaria.

### Aplicações

Este exterminador de insetos é perfeitamente adequado para uma vasta gama de estabelecimentos profissionais, incluindo hotéis, restaurantes, cafés, bares, cantinas, cozinhas industriais e refeitórios. A sua capacidade de cobertura de 30 m<sup>2</sup> torna-o ideal para áreas de receção, salas de refeição e zonas de passagem em que a presença de insetos é indesejável.

### Especificações Técnicas

Característica	Detalhe
Dimensões (CxPxA)	300 x 300 x 110 mm
Cobertura	30 m <sup>2</sup>
Lâmpadas	1 x 18 W
Potência	18 W
Tensão	230 V

**Peso Líquido**

3.5 kg