

Ficha Tecnica

Precisa de Ajuda? Ligue: (+351) 916 542 211

Hotelequip.pt

Rua Empresarial N° 8A, Zona Industrial Ponte Seca
2510-752 Gaeiras, Portugal

Ficha tecnica gerada em: 22/06/2026

O produto final e as características podem diferir ligeiramente do mostrado na imagem.



Acesso rapido
ao produto

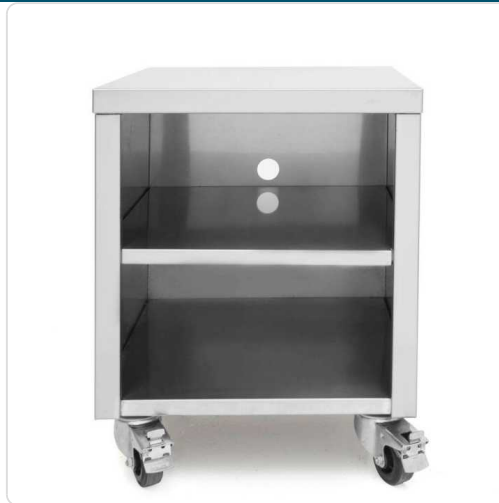


Carro-suporte para Embaladoras a Vácuo Inox 505x550x630 mm

Informacoes do Produto

SKU:	SM1140560	Modelo:	1140560
Marca:	Sammic	EAN:	N/D

Imagens do Produto



Especificacoes

Marca	Sammic
Modelo	1140560

Descricao Resumida

Carro-suporte em aço inoxidável para embaladoras a vácuo, dimensões 505x550x630 mm. Ideal para otimizar o transporte e a organização em cozinhas profissionais.

Descricao Completa

carro-suporte embaladora vácuo — Carro-suporte para Embaladoras a Vácuo — Principais Vantagens

O carro-suporte em aço inoxidável é a solução ideal para otimizar o espaço e a mobilidade de embaladoras a vácuo em ambientes profissionais. Desenvolvido para oferecer máxima funcionalidade, permite um transporte fácil e seguro da máquina e dos seus acessórios, contribuindo para uma operação mais eficiente nas cozinhas industriais, restaurantes e hotelaria.

A sua construção robusta garante durabilidade e resistência à corrosão, fatores essenciais para o uso intensivo em espaços com elevadas exigências de higiene e manutenção. Este suporte móvel (ou carrinho de apoio) é um investimento inteligente para qualquer estabelecimento que procure melhorar a ergonomia e a produtividade no processo de embalagem.

Aplicações

Este carro-suporte é indispensável em cozinhas de restaurantes, hotéis, talhos, supermercados e qualquer negócio do setor HORECA que utilize máquinas de embalar a vácuo. Facilita a arrumação e a deslocação do equipamento entre diferentes estações de trabalho, adaptando-se a necessidades operacionais dinâmicas e garantindo a organização do espaço de trabalho.

Especificações Técnicas

Característica	Detalhe
Dimensões (L x P x A)	505 x 550 x 630 mm
Material	Aço Inoxidável